

**Тестовые задания школьного этапа ВОШ по технологии
(технический труд) 2020-2021 уч. год
10-11 классы**

1. Укажите последовательность организации производства:

- а) сбыт;
- б) определение потребности;
- в) сбор и анализ информации, необходимой для производств;
- г) определение и приобретение необходимых ресурсов и технологических систем;
- д) контроль качества;
- е) реализация технологических процессов.

2. Какие из перечисленных соединений являются разборными?

- а) болтовое; б) клеевое; в) сварное; г) заклепочное.

3. Лазерные технологии используются при:

- а) обработке конструкционных материалов;
- б) обработке текстильных материалов;
- в) проведении медицинских операций;
- г) в учебном процессе;
- д) в компьютерах.

4. Мозговой штурм представляет собой...

- а) групповое обсуждение изделия;
- б) групповое выдвижение идей;
- в) сравнение разных способов изготовления изделия;
- г) публичную защиту проекта.

5. Укажите хронологическую последовательность создания следующих устройств:

- а) ПЭВМ; б) Сотовый телефон; в) ЭВМ; г) iPad.

6. Инструмент, используемый для изготовления отверстий призматической формы в древесине:

- а) зубило; б) шлямбур; в) долото; г) кернер.

7. К профессиям типа «человек – знаковая система» относится:

- а) поэт; б) врач; в) портной; г) бухгалтер; д) программист.

8. Напишите не менее трех функций управления, осуществляемых компьютером в «Умном доме»

9. Изобразите обозначение светодиода на схеме

10. В цепях постоянного тока уменьшение величины напряжения можно осуществить с помощью:

- а) трансформатора;
- б) генератора;
- в) дополнительного резистора;
- г) это невозможно сделать.

11. Учитывая, что потребление природных ресурсов в будущем будет увеличиваться, новейшие технологии должны быть направлены на:

- а) разработку новых месторождений;
- б) возможность вторичной переработки изделий;
- в) поисков новых мест утилизации отработавших изделий;
- г) повышение качества продукции.

12. В стали Ст40 содержится примерно:

- а) 40% углерода;
- б) 4% углерода;
- в) 0,4% углерода;
- г) 0,04% углерода.

13. Датчик автоматического устройства

- а) играет роль исполнительного органа;
- б) усиливает входные сигналы;
- в) преобразует входные воздействия в электрический сигнал.

14. Установите соответствие:

Русские ученые и изобретатели

- 1. Ладыгин А.А.
- 2. Нартов А.К.
- 3. Попов А.С.
- 4. Зворыкин В.К.

Изобретения и открытия

- а. Радио
- б. Лампа накаливания
- в. Электронное телевидение
- г. Станок с механическим суппортом

15. Для чего применяют отпуск при термической обработке стали:

- а) для увеличения упругости;
- б) для уменьшения твердости и облегчения обработки;
- в) для уменьшения хрупкости после закалки.

16. Удаляемый (срезаемый) с заготовки слой материала в процессе обработки резанием, величина которого равна разности между размерами заготовки и изготавливаемой детали называется:

- а) стружкой;
- б) припуском;
- в) срезом.

17. Для того чтобы вынуть нож рубанка нужно:

- а) ударить киянкой по носку колодки;
- б) ударить киянкой по рогу колодки;
- в) ударить киянкой по рогу;
- г) ударить киянкой по пятке колодки;
- д) ударить киянкой по подошве колодки.

18. Из приведённых материалов сплавами являются:

- а) алюминий;
- б) сталь;
- в) чугун;
- г) серебро;
- д) бронза.

19) Расставьте по порядку этапы отделки стен, от начального до конечного:

- а) покраска;
- б) шпатлевание;
- в) грунтование;
- г) оштукатуривание;
- д) выравнивание.

20. Документ, содержащий обоснование основных шагов, которые намечаются осуществить для реализации какого-либо коммерческого проекта или создания новой фирмы, называется:

- а) расчет;
- б) резюме;
- в) бизнес-план;
- г) финансовый план.

21. К устройствам управления и защиты в электрических цепях относятся:

- а) трансформаторы и выпрямители;
- б) нагревательные приборы;
- в) выключатели и предохранители.

22. Единицы для измерения оплачиваемого потребителем расхода электрической энергии:

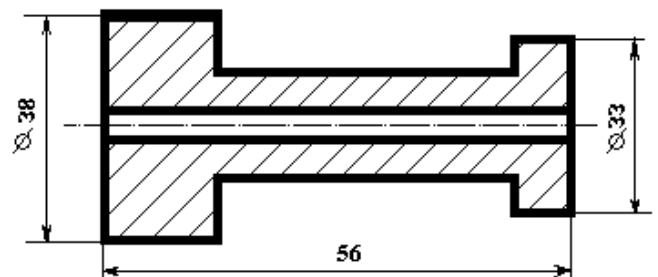
- а) Ватты; б) Вольты; в) килоВатт-часы; г) Амперы.

23. Выполнение проекта начинается с:

- а) анализа информации об аналогах;
- б) формулировки проблемы и требований к проектируемому изделию;
- в) выдвижения идеи решения проектной проблемы;
- г) выполнения чертежей и технологической документации.

24. Сколько размеров необходимо проставить на чертеже детали, чтобы её можно было изготовить:

- а) 1;
- б) 2;
- в) 3;
- г) 4;
- д) 5.



25. Литейное производство - это:

- а) отрасль машиностроения, занимающаяся изготовлением фасонных деталей и заготовок путём заливки расплавленного металла в форму, полость которой имеет конфигурацию требуемой детали;
- б) термическая обработка металлов;
- в) прессование металлов.

26. Задание творческое (выполняется письменно)

Для изготовления декоративной кормушки:

- а) какие материалы потребуются 1
- б) какие инструменты и оборудование потребуются для изготовления 2
- в) изобразите от руки эскиз изделия 3
- г) опишите технологическую последовательность выполнения изготовления 3
- д) предложите способ художественного оформления изделия 1

(Максимальное количество баллов 10 баллов)